

ПАМЯТКА ПО ПРИМЕНЕНИЮ

К-Обиоль КЭ

фасовка 15 литров
номер государственной регистрации № 213-01-130-1

Инсектицид для борьбы с вредителями хлебных запасов

К-Обиоль КЭ - высоко эффективное инсектицидное средство для борьбы с вредителями хлебных запасов на незагруженных складских помещениях, зернохранилищах, элеваторах перед закладкой зерна на хранение, а также для обработки, прилегающей к ним территории.

Дельтаметрин в концентрации 2,5%:	синтетический пиретроид
Синергист Пиперонил бутоксид 22,5%	блокирует защитные ферменты, выделяемые насекомыми
Способ действия:	контактно-кишечный инсектицид, действует на центральную и периферическую нервную систему насекомых
Формуляция:	концентрат эмульсии



Преимущества К-Обиоль КЭ



✓ Эффективен против всех основных вредителей запасов (жесткокрылые Coleoptera, прямокрылые Orthoptera, полужесткокрылыми Hemiptera, равнокрылые Homoptera и др.)



✓ Обладает выраженным «нокдаун»-эффектом.
✓ Обеспечивает надежное куративное и превентивное действие
✓ Гибель первых насекомых наступает уже спустя 30 мин.



✓ За счет вспомогательного вещества (синергиста) - **пиперонил бутоксида** достигается высокая гибель насекомых и повышается эффективность обработок



✓ Длительный период защитного действия - при обработке хранилища/территории перед закладкой зерна препаратом К-Обиоль. Чистое зерно защищается от заражения вредителями из вне, до нескольких месяцев



✓ Работает в широком диапазоне температур - изменение температуры и влажности не влияют на качество обеззараживания



✓ К-Обиоль КЭ успешно применяется методом аэрозольной дезинсекции (см. регламенты применения с помощью генераторов холодного тумана)



Смотрите техническую информацию на обратной стороне

За технической консультацией обращаться в ЗАО «Байер» г. Москва тел. +7(495) 234-20-00 (доб. 3181); e-mail: olga.saveleva@bayer.com

По вопросам приобретения продукта **К-Обиоль КЭ** обращаться в ЗАО «Байер» г.Москва тел. +7(495) 234-20-00 (доб. 3181); e-mail: olga.saveleva@bayer.com

ПАМЯТКА ПО ПРИМЕНЕНИЮ

Рекомендации по применению

Обработки проводят на незагруженных складских помещениях, зернохранилищах, элеваторах перед закладкой зерна на хранение, также обрабатывают территорию зерноперерабатывающих предприятий и зернохранилищ в хозяйствах.

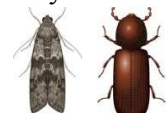
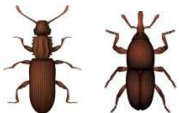
Обработку проводят методом опрыскивания или аэрозольной дезинсекции.

Обработка проводится при помощи ранцевого опрыскивателя, другого подходящего оборудования (моторные опрыскиватели и пр.) или генератора холодного тумана.

Норма расхода рабочего раствора должна быть достаточной для полного смачивания обрабатываемой поверхности.

Обработайте все поверхности, включая пол, стены и потолок. Обращайте особое внимание на обработку трещин, щелей, стыковых поверхностей, вентиляционных люков и других мест, где могут укрыться насекомые или сохраниться их яйцекладки. Обработайте также погрузо-разгрузочное, транспортное и другое складское оборудование. Если ранее отмечались случаи инфицирования запасов, рекомендуется также обработать наружные стены здания и прилегающую территорию. Для борьбы с вредителями в труднодоступных местах, а также с летающими насекомыми после проведения описанной выше обработки можно провести «объемную»

обработку складских помещений при помощи туманообразующего оборудования.



Внимание: Не допускать стекания рабочего раствора с поверхности!

Вредитель	Норма расхода, по препарату	Обрабатываемый объект и способ обработки
Группа вредителей запасов (жесткокрылые <i>Coleoptera</i> , прямокрылые <i>Orthoptera</i> , полужесткокрылыми <i> Hemiptera</i> , равнокрылые <i>Homoptera</i> и др.)	0,2 мл/м ²	Незагруженные складские помещения Опрыскивание Группа вредителей запасов
	0,2-0,6 мл/м ²	Незагруженные складские помещения Дезинсекция холодным туманом (генератором холодного тумана)
	0,4 мл/м ²	Территория зерноперерабатывающих предприятий и зернохранилищ в хозяйствах. Опрыскивание

Тщательно перемешивайте рабочий раствор перед началом и после перерыва в обработке.

При обработке ранцевым опрыскивателем используйте распылительные форсунки с факелом распыла «полый конус» или плоско струйные с расходом от 0.8 до 1 л/мин.

Рабочее давление поддерживайте в диапазоне 2-3 bar.

Расход рабочего раствора в зависимости от обрабатываемой поверхности 50 мл/м² (гладких, не впитывающих поверхностей)
100 мл/м² (шероховатых, впитывающих поверхностей)

Соблюдайте меры предосторожности согласно инструкции по применению препарата!

По вопросам приобретения продукта **К-Обиоль КЭ** обращаться в ЗАО «Байер» г.Москва тел. +7(495) 234-20-00 (доб. 3181); e-mail: olga.saveleva@bayer.com